

## ARTICLES &amp; COMMUNIQUÉS DE PRESSE

COMMUNICATION | I.C.T. | IMMOBILIER | INDUSTRIE | LUXEMBOURG | PLACE FINANCIÈRE | R.H. | SERVICES

## AUTRES CONTENUS

CARRIÈRES | PAPERJAM.TV | PICTURE REPORTS | RAPPORTS ANNUELS

## NEWSLETTER

Votre email...

OK



## RSS FEED

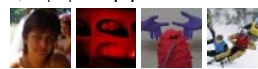
## FACEBOOK FANPAGE



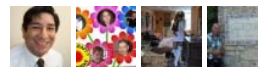
paperJam on Facebook

Like

1,641 people like paperJam.



Tunde Anamaria Iu Christophe



Francisco Diana Gustave Nico

## CONTACT / SUGGESTIONS

## MAGAZINE

## ABONNEMENTS



## JOBS

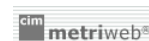
Badenoch & Clark recherche un(e) [Tax Lawyer](#)Tempo-Team Luxembourg S.A. recherche un(e) [Accountant \(mvf\)](#)

## AUTRES OFFRES D'EMPLOI

## BUSINESS CLUB

## Prochain évènement:

**Approcher la clientèle haut de gamme**  
 En dépit de la crise, la clientèle haut de gamme a conservé son attrait pour de nombreuses entreprises: pouvoir d'achat, envie et capacité d'investir, niveau d'exigence élevé. Aux entreprises de comprendre, s'adapter et éviter les pièges liés aux différences culturelles de ces prospects.



## Accueil

ARTICLE | R.H. | Par: Sébastien Yernaux | Publié le 10.03.2011

## PRIX

## Améliorez vos lieux de travail!

Ce mercredi, les «Prix Santé en entreprise» ont récompensé les meilleures sociétés qui œuvrent pour réduire les risques d'accident et optimiser les espaces de travail.



**Mars Di Bartolomeo: «Nous récompensons des entreprises qui se décarcassent pour leur personnel.»**

(Photo: Luc Delforenne/archives)

«Le Prix Santé en entreprise, au-delà du symbole, fait connaître et reconnaître les entreprises à la pointe du progrès social», a souligné ce mercredi Mars Di Bartolomeo, ministre de la Santé, à l'occasion de la remise des récompenses. «Il suscite une émulation et une prise de conscience auprès des autres. Cette année, nous récompensons donc des entreprises qui se décarcassent pour leur personnel.»

Et 2011 a pour thème «Mieux-être au travail: l'entreprise et la santé de ses collaboratrices et collaborateurs». Le ministère de la Santé a axé ses critères de cotation sur les besoins spécifiques des femmes, les conditions de travail adéquates pour les salariés âgés et la responsabilité sociétale des entreprises.

La première entreprise récompensée est HSBC Luxembourg qui a lancé le programme «Get Moving». Ses objectifs sont de promouvoir la santé auprès de l'ensemble du personnel, de renforcer l'esprit d'équipe et la communication entre les employés. Une multitude d'activités ont été mises en place, comme l'installation d'une infirmerie avec des massages du dos ou des conseils pour perdre du poids.

Le deuxième lauréat est la fondation Stéftung Hëllef Doheem qui a pour objet la promotion du bien-être psychique, physique et social ainsi que l'autonomie des personnes âgées. Lors d'une enquête, les responsables ont constaté que le nombre de salariés présentant un indice de masse corporelle élevé est plus important dans certains secteurs ou professions. La direction a donc décidé de développer un programme de prévention santé via une alimentation correcte notamment.

La troisième récompense a été attribuée à l'Université du Luxembourg. Ses responsables ont lancé un panel d'activités axées autour du mouvement, de la relaxation et de la réhabilitation, ouvert à l'ensemble du personnel ainsi qu'aux étudiants. Différents modules ont été proposés, comme l'apprentissage de positionnements corrects.

## Deux nouvelles catégories

La commune de Bertrange s'est vu décerner un prix dans la catégorie «Travail dans les bâtiments sains». D'importants travaux d'assainissement ont ainsi été réalisés au Château de Schauenburg suite à différents troubles de santé constatés au sein du personnel, comme une irritation des muqueuses et des maux de tête.

Enfin, Allen & Overy Luxembourg a reçu le prix «Pérennité des actions». Lauréate en 2008 du «Prix Santé en entreprise», l'étude d'avocats a continué à œuvrer pour les collaborateurs en soignant leur environnement professionnel, en promouvant la prévention des risques sur le lieu de travail et des maladies, et en mettant en avant les bienfaits de la pratique du sport.

[Mars Di Bartolomeo](#), [Allen & Overy](#), [HSBC](#), [Stéftung Hëllef Doheem](#), [Université du Luxembourg](#)

PUBLIER UN NOUVEAU COMMENTAIRE

COMPTE TIERS

Se connecter de façon simplifiée via un compte tiers:

**COMPTE CLASSIQUE**

Créer un [compte utilisateur classique](#)

**OU**

Se logger via un compte classique existant:

Nom d'utilisateur : \*

Mot de passe : \*

Sujet :

Commentaire : \*

Enregistrer